



*Plus de compétences,
Pour aller plus loin !*

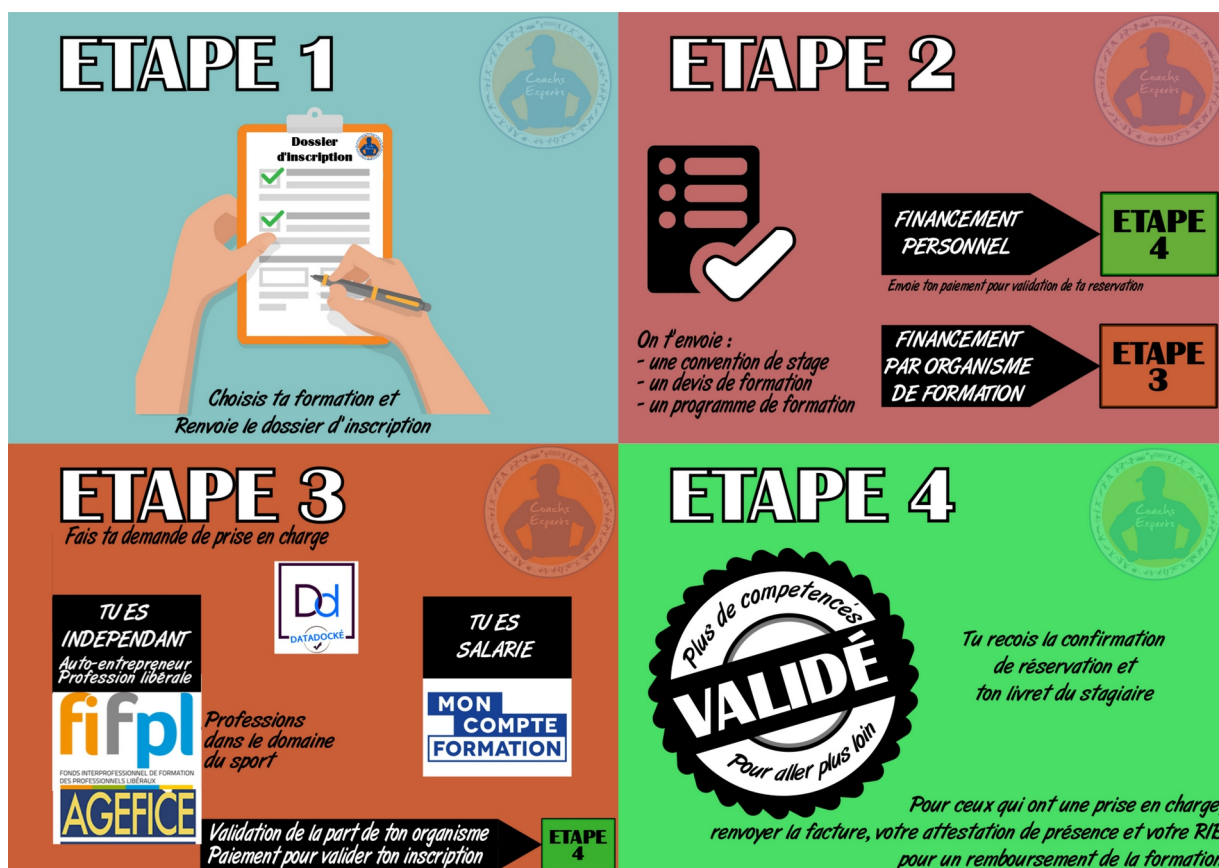
Formations personnalisées pour coachs sportifs, préparateurs physiques, entraîneurs, professeurs de fitness et bien d'autres !

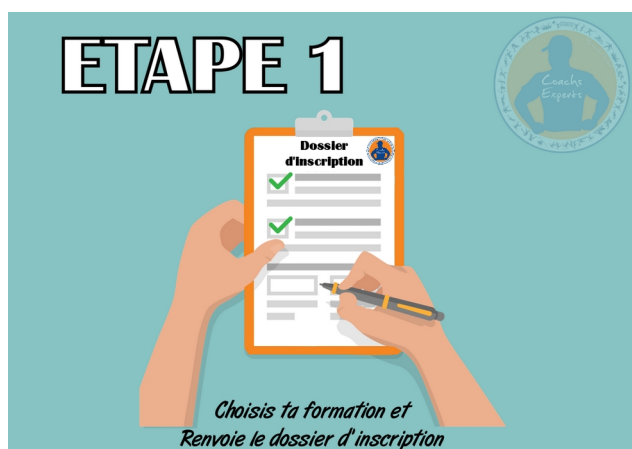
By Nicolas Delpech

www.coachsexperts.fr

INSCRIPTION ET PRISE EN CHARGE

100 % des formations sont susceptibles d'être prise en charge





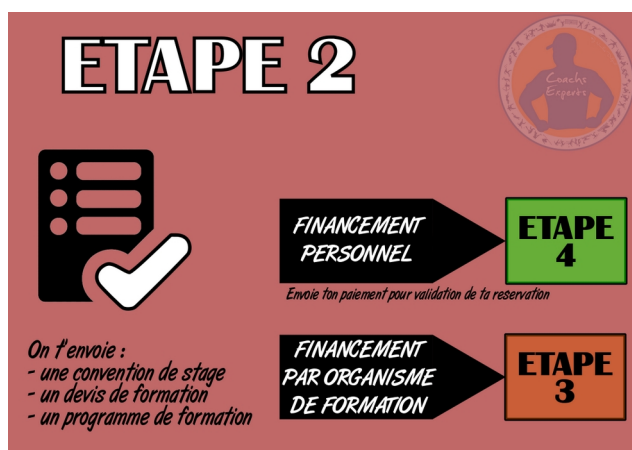
Etape 1 Dossier d'inscription

Il existe un dossier d'inscription spécifique à chaque formation (dans leur descriptif). Il comprends toutes les informations nécessaires pour suivre nos formations.

Il te suffit de sélectionner la formation souhaitée et de cliquer sur le dossier d'inscription.

Puis tu nous le renvoies par mail ou par la poste.

Si tu prends en charge toi même la formation, il te suffit de payer en ligne la formation souhaité (en ligne ou en présentiel).



Etape 2 Devis et convention

Nous t'envoyons par la suite un devis de la formation souhaitée et le programme de formation. tu reçois aussi votre convention de stage pour une éventuelle prise en charge.

Si tu souhaites faire une demande de prise en charge de la formations, nous t'envoyons les différents documents nécessaires :

- => la convention de stage
- =>le devis de formation
- =>le programme de formations

La plus part de ces documents seront dans le dossier d'inscription.

Si tu ne fais pas de demande de prise en charge., tu peux payer directement en ligne la formation souhaité et commencer directement après le paiement si c'est une formation en ligne.

Dans tous les cas, une fois le paiement effectué, tu es automatiquement inscrit à la formation.



Etape 3 Prise en charge

Fais ta demande de prise en charge. En tant qu'indépendant, tu cotises, par le biais de l'URSAFF, au FONGECIF ou au FIFPL. Et si tu es salarié, tu peux te rendre sur ton compte formation.

Si tu es indépendant (auto-entrepreneur, en déclaration contrôlée, BNC), tu cotises à l'URSAFF mais aussi à un organisme pour la prise en charge de tes formations. Tu es soit au [FIFPL](#) soit à [l'AGEFICE](#).

Tu dois créer ton compte adhérent puis faire ta demande de prise en charge avec tous nos documents (avec ton document de l'URSAFF, ton numéro de siret).

Ta réponse de prise en charge peut avoir un délai de plus d'un mois.

Il te donne une réponse sur la totalité ou une partie de la somme.

Ensuite tu effectues le paiement (par internet ou par chèque) et ton inscription est validée.

Si tu es salarié, tu vas sur le site internet [Mon Compte Formation](#).

Tu crées ton compte adhérent afin de voir la somme ou le nombre d'heures de formation que tu disposes.

Ensuite tu fais ta demande avec les documents à disposition.



Etape 4 Réservation confirmée

Tu as effectué ton paiement, ton dossier est alors complet. Tu reçois ton livret du stagiaire. A la fin de la formation, tu recevras les documents nécessaires pour ta prise en charge.

Si tu attends une prise en charge, nous te remettons ta facture acquittée, et ton attestation de présence (pour les formations en présentiel et en en ligne).

Tu renvois tout cela à ton organisme de prise en charge et tu te fais rembourser.

Tu reçois un diplôme pour la réussite de ta formation.

Si tu es à ton compte, tu reçois ton diplôme en cas de réussite et ton attestation de présence.



Création Compte FIFPL pour les professions libérales

fifpl Extranet FONDS INTERPROFESSIONNEL DE FORMATION DES PROFESSIONNELS LIBÉRAUX

**ESPACE ADHERENT
CREATION DE COMPTE**

IDENTIFICATION DU PROFESSIONNEL LIBÉRAL

Civilité ✓

Nom ✓

Nom de jeune fille

Prénom ✓

Date de naissance ✓

Département de naissance ✓

Raison sociale ✓

Adresse ✓

CP - ville ✓

Pays ✓

SIRET Personnel sociale ✓

Profession ✓

Code NAF Personnel (voir attestation URSSAF) ✓

Activité ✓

Téléphone ✓

Portable ✓

Télécopie ✓

E-Mail ✓

Confirmation de l'E-Mail ✓

Auto entrepreneur ☐

Conjoint collaborateur ☐

Mot de passe ✓

Confirmation du mot de passe ✓

Votre numéro de SIRET → **SIRET Personnel sociale**

Votre numéro NAF (code activité de votre profession) → **Code NAF Personnel**

* Si votre code NAF ne figure pas dans la liste déroulante, c'est que vous ne dépendez pas du FIF PL. Nous vous invitons à vous rapprocher de l'organisme dont vous dépendez stipulé sur vos documents URSSAF.

Saisir demande de prise en charge site FIFPL pour les professions libérales

fifpl Extranet FONDS INTERPROFESSIONNEL DE FORMATION DES PROFESSIONNELS LIBÉRAUX

Adhérent
Nom
Nom de jeune fille
Prénom
Adresse
CP - Ville

N° Siret
Tél
E-mail
Code NAF personnel

[Pour toute information sur les critères de prise en charge de votre profession cliquez ici](#)

Bienvenue dans votre espace privatif, vous avez la possibilité de :

Consulter **Saisir Déposer**

→ [Consultez votre budget de l'année en cours](#)

→ [Consultez vos dossiers de demande de prise en charge](#)
Visualisez l'historique de vos actions de formation gérées par le FIF PL.

→ [Consultez vos règlements](#)

→ [Consulter les courriers FIF PL](#)

→ [Saisissez votre demande préalable de prise en charge](#)

Saisissez votre demande préalable de prise en charge pour vos demandes totalement dématérialisées.
Attention ! Veuillez vous munir des documents de votre formation au format PDF (programme détaillé par journée de formation, Devis ou Convention de formation, Attestation de Versement URSSAF, RIB ...)

→ [Déposer les pièces manquantes à votre demande de prise en charge](#)
Permettant le règlement de celle-ci (justificatifs non déposés lors de l'enregistrement en ligne de votre demande de prise en charge).

→ [Modifiez vos coordonnées](#)

Cliquer pour saisir votre demande De prise en charge → **Saisir Déposer**



fifpl Extranet FONDS INTERPROFESSIONNEL DE FORMATION DES PROFESSIONNELS LIBÉRAUX

Etablissement / **Action de formation** / Pièces jointes / Validation / Résumé

Pour toute information sur les critères de prise en charge de votre profession cliquez ici

Abandonner Précédent Suivant

Cliquer si vous êtes assujéti à la TVA
Attention: seules les formations dispensées par un organisme de formation référencé DataDock seront susceptibles d'être prises en charge par le FIF PL

Adhérent
Assujéti à la TVA ☐ Oui ☒ Non ?

Auto-Entrepreneur ☐ Oui ☒ Non ?

Merci de préciser votre activité d'activité

Type de formation
Type ACTION - Action de formation

Organisme de Formation
Cliquez ici pour choisir un organisme de formation

Raison Sociale : NICOLAS DELPECH / COACHS EXPERTS
N° NDA : 44670597967
Siret : 47965684500035
CP - Ville : 67117 - Ittenheim

Formation à distance / eLearning : ☐ Oui ☒ Non ?

Lieu : ☐ Dans l'Entreprise ☒ Dans l'Organisme ☐ Autre

Lieu : ☒ France/DOMTOM ☐ Autre Pays Européen ☐ Hors Union Européenne ?

Action de formation
Intitulé : Pilates 1 et 2
Date de début : 26/09/2020 Date de fin : 15/11/2020
Nombre total d'heures de formation : 35 Nombre de jours de formation : 5
Montant de la formation
Coût pédagogique par stagiaire (HT) : 950 Montant TTC : 950

Conformément à la loi "Informatique et libertés" du 26 janvier 1978 (n°78-17) article 34, vous bénéficiez d'un droit d'accès et de rectification aux données portées dans

Abandonner Précédent Suivant

PIECES A JOINDRE
Uniquement au format PDF, les pièces marquées ✓ sont obligatoires.
Toute demande de prise en charge adressée au FIF PL sans le programme de la formation concernée (justificatif demandé) ne sera pas recevable par les services du FIF PL ; la commission professionnelle ne pouvant statuer sur une demande de prise en charge sans programme de formation.

Document attendu	Fichier déposé
01 - RIB (IBAN) ✓	
02 - Attestation de Versement URSSAF (Fonds de Formation des Non-Salariés) à votre nom (à télécharger à partir de votre compte URSSAF) ou Attestation d'exonération ✓	
04 - Programme détaillé par journée de formation ✓	
05 - Devis ou convention de formation ✓	
06 - Attestation de présence et de règlement	
07 - Pièce complémentaire N°1	
08 - Pièce complémentaire N°2	
09 - Pièce complémentaire N°3	
10 - Pièce complémentaire N°4	
11 - Pièce complémentaire N°5	

Cliquez ici pour télécharger un outil de conversion en PDF.

Abandonner Précédent Suivant

Remplir les informations concernant la formation

Exemple avec Pilates 1 et 2
début le 26 septembre (1^{er} jour de formation) et fin 15 novembre (dernier jour de formation)
35 h de formation sur 5 jours
tarif TTC de 950 €
(tarif avec une prise en charge)

Documents à fournir en joignant notre programme détaillé de votre formation et votre devis